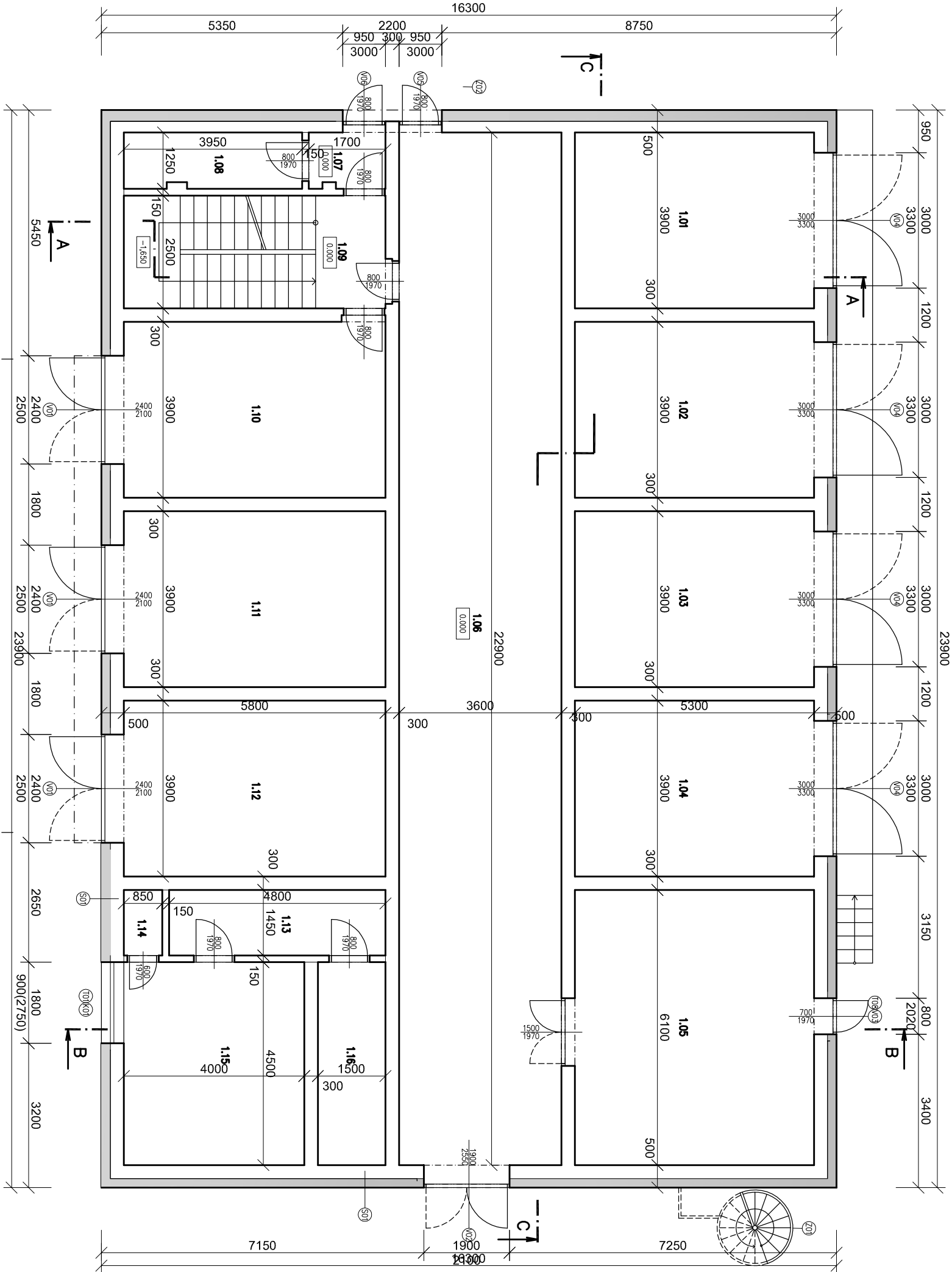


SNÍŽENÍ ENERGETICKÉ NÁROČNOSTI BUDOVY MĚNÍRNÝ STŘED V LIBERCI

MĚNÁRNA STŘED - OBJEKT D150

PŮDORYS 1NP

M 1:100



LEGENDA MÍSTNOSTI:

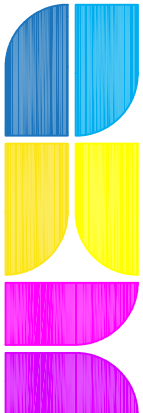
Tabulka místností					
Číslo	Úmění	Plocha [m²]	Podlaha	Stěny	Strop
1.01	TRAKČNÍ TRAF0	20,67	CEM. POTĚR HLÁZENÝ	OMÍTKA CM HLÁZENÁ	OMÍTKA CM HLÁZENÁ
1.02	TRAKČNÍ TRAF0	20,67	CEM. POTĚR HLÁZENÝ	OMÍTKA CM HLÁZENÁ	OMÍTKA CM HLÁZENÁ
1.03	TRAKČNÍ TRAF0	20,67	CEM. POTĚR HLÁZENÝ	OMÍTKA CM HLÁZENÁ	OMÍTKA CM HLÁZENÁ
1.04	TRAKČNÍ TRAF0	20,67	CEM. POTĚR HLÁZENÝ	OMÍTKA CM HLÁZENÁ	OMÍTKA CM HLÁZENÁ
1.05	ROZVODNA 35 SČE	32,33	DIEL. KOBER. CM POTĚR	OMÍTKA HLADKÁ ŠTUKOVÁ	OMÍTKA HLADKÁ ŠTUKOVÁ
1.06	ROZVODNA 35 DP	82,44	DIEL. KOBER. CM POTĚR	OMÍTKA HLADKÁ ŠTUKOVÁ	OMÍTKA HLADKÁ ŠTUKOVÁ
1.07	ZADVĚŘI	2,25	KERAMICKÁ DLAŽBA	OMÍTKA HLADKÁ ŠTUKOVÁ	OMÍTKA HLADKÁ ŠTUKOVÁ
1.08	OKLID	4,88	DLAŽBA KERAMICKÁ	OMÍTKA HLADKÁ ŠTUKOVÁ	OMÍTKA HLADKÁ ŠTUKOVÁ
1.09	SCHODIŠTĚ	14,50	DLAŽBA KERAMICKÁ	OMÍTKA HLADKÁ ŠTUKOVÁ	OMÍTKA HLADKÁ ŠTUKOVÁ
1.10	DÍLNA ELEKTRO	22,62	DLAŽBA KERAMICKÁ	OMÍTKA HLADKÁ ŠTUKOVÁ	OMÍTKA HLADKÁ ŠTUKOVÁ
1.11	GARAŽ	22,62	CM POTĚR	OMÍTKA HLADKÁ ŠTUKOVÁ	OMÍTKA HLADKÁ ŠTUKOVÁ
1.12	GARAŽ	22,62	CM POTĚR	OMÍTKA HLADKÁ ŠTUKOVÁ	OMÍTKA HLADKÁ ŠTUKOVÁ
1.13	PŘEDSÍŇ	6,96	DLAŽBA KERAMICKÁ	OMÍTKA HLADKÁ ŠTUKOVÁ	OMÍTKA HLADKÁ ŠTUKOVÁ
1.14	SKLAD	1,23	DLAŽBA KERAMICKÁ	OMÍTKA HLADKÁ ŠTUKOVÁ	OMÍTKA HLADKÁ ŠTUKOVÁ
1.15	AKUMULÁTOROVNA	18,00	KYS. VZDOR KER. DLAŽBA	OMÍTKA HLADKÁ ŠTUKOVÁ	OMÍTKA HLADKÁ ŠTUKOVÁ
1.16	KABELOVÁ ŠACHTA	6,75	DŘEVĚNÉ VÝSÝ	OMÍTKA HLADKÁ ŠTUKOVÁ	OMÍTKA HLADKÁ ŠTUKOVÁ

Celková plocha [m²] 319,88

LEGENDA MATERIÁLŮ:

- ZDIVO Z CP 290/140/65, P15, MC 5,0 Mpa TL. 300 mm
- ZATEPLOVACÍ KONTAKTNÍ SYSTÉM ETICS TL. 200 mm
- ZDIVO Z CP, 290/140/65, P15, WVC 2,5 MPa, TL. 100/150 mm
- ŽELEZOBETON
- TEPELNÁ IZOLACE EPS TL. 50 mm
- SKLADBA OBVODOVÉ STĚNY

- SILIKONOVÁ OMÍTKA 2 mm
- CEMENTOVÁ STĚRKA S VÝZTUŽNOU SÍŤÍ
- POLYSTYREN EPS TL. 140 mm
- VYROVNANÍ PODKLADU CEMENTOVOU MALTOU 0–50 mm
- NOSNÉ ZDIVO Z CP 300 mm
- OMÍTKA WVC + ŠTUK



www.skystudio.cz  
info@skystudio.cz  
Dobrovského 422/12, Liberec 2, 46001

Projekt :Spojené územní a stavební řízení			
SNÍŽENÍ ENERGETICKÉ NÁROČNOSTI BUDOVY MĚNÍRNÝ STŘED V LIBERCI			
Investor : Dopravní podnik měst Liberce a Jablonce nad Nisou a.s. Mštickova3, 461 71, Liberec III			
Vedoucí projektu	Zodpovědný projektant	Měřítko	
Ing. David Podobský	Ing. Václav Křepelka	1:100	
Formáty	Datum	Číslo zakázky	
2 x A4	01/2017	01-0701	
Název výkresu	Číslo výkresu		
Měrinna střed - objekt D150			
PŮDORYS 1NP			
0,000 = 353,850 m.n.m. B.p.v.			
F02			